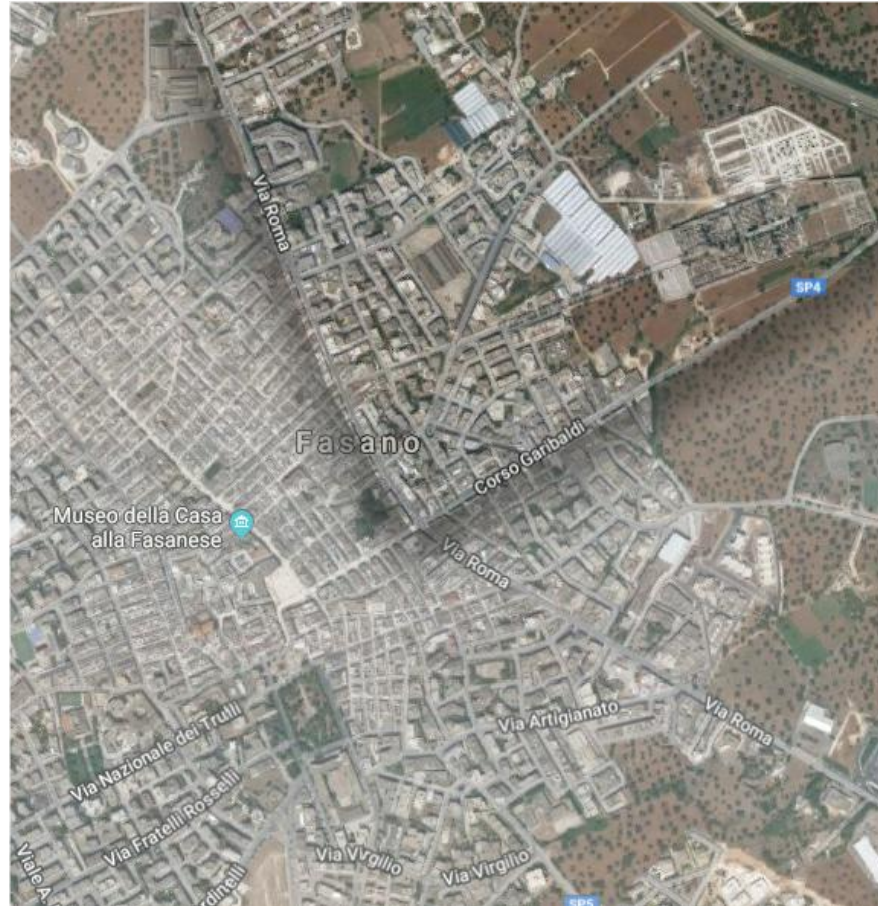


COMUNE DI FASANO



A.R.U. 10

Accessibilità e Connessione

- Potenziamento della mobilità pubblica e ciclopedonale verso i poli di maggior interesse: stazione, mare, ecc.

Chiusura dei cicli: energia, acqua rifiuti

- Riqualificazione energetica del patrimonio esistente

Inclusione Sociale

- Supporto alle iniziative sociali e culturali dal basso già avviate e future
- Creazione di sistemi per la fruizione di edifici e spazi anche da parte di utenti diversamente abili

Riqualificazione ecologica e paesaggistica

- Creazione di spazi ecologici in continuità con la piana olivetata e la costa

Spazi Aperti pubblici e privati

- Programmazione e distribuzioni di micro-interventi per la caratterizzazione degli spazi verdi e degli spazi aperti

Patrimonio edilizio

- Conservazione dei manufatti edilizi tradizionali del paesaggio
- Strumenti informativi sul patrimonio fasanese esistente: possibilità di gestione ai privati con finalità di utilità pubblica
- Norme tecniche specifiche per il restauro e la ristrutturazione degli edifici tradizionali in muratura portante
- Promozione di edilizia sociale

